

# BRÜCKEN-NETZ

## SAFETY NET ON BRIDGES

zum Schutz darunter  
verlaufender Verkehrseinrichtungen

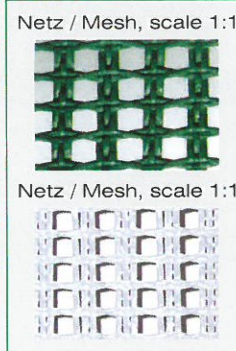
effective protection of traffic facilities below bridges

# MAIBACH

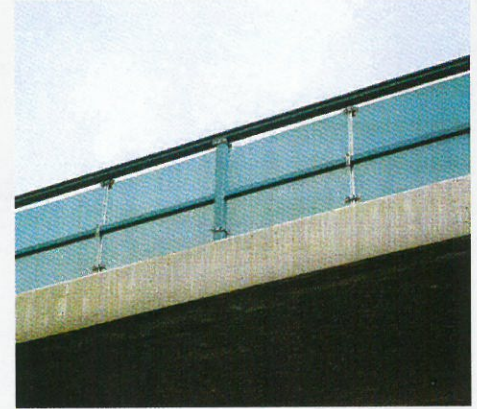
Passend für alle Standard-Brücken mit Füllstab- und Holmgeländer ohne Eingriffe an den Geländern  
Fitting for all standard bridges with rod- or bar railing



**Füllstab-Geländer - rod railing**



**Holm-Geländer - bar railing**



- sicherer Schutz durch engmaschiges, hochreißfestes UV-stabiles Kunststoffnetz  
UV-stable fence with dense meshes, extremely resistant against tear
- Netz sitzt fast bündig auf der Brücken-Schwelle fest  
Fence fits almost even on the bridge construction
- satter Sitz am Brückengeländer, dadurch hervorragende Optik  
excellent design thanks to close fitting of the fence

- Netzkonstruktion mühelos montierbar durch feuerverzinkte Netzhalter mit vielfächiger Klemmverbindung

Easy installation with galvanised net holders

- Netzhalter mit den marktbekannt einfachen und patentierten Klemmkeilen (Schneezaun)

Net holders are equipped with the proved wedges of our snow fence

- Eine Abwinklung der unteren Netzhalter sorgt für zusätzliche Stabilität

Additional stability through angled design of lower net holder

- Geeignet für stationären Ganzjahreseinsatz oder mit wenigen Handgriffen schnell demontierbar

Suitable for all-year use. If required, easy and quick dismantling

- Schutz gegen Schnee, Eis, Steine, und lose, weggeschleuderte Kleinteile

Protection of lower facilities against snow, ice and any kind of loose particles

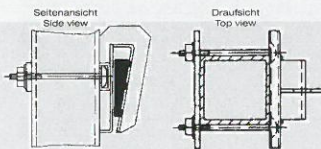


### Technische Informationen • technical data

#### Füllstab-Geländer - rod railing

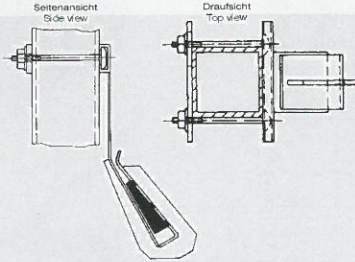
A) oberer Netzhalter für Pfosten mit Lasche und 2 Schrauben

A) upper net holder for post, with latch and 2 screws



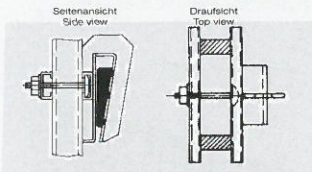
B) unterer Netzhalter für Pfosten mit Lasche und 2 Schrauben

B) lower net holder for post, with latch and 2 screws



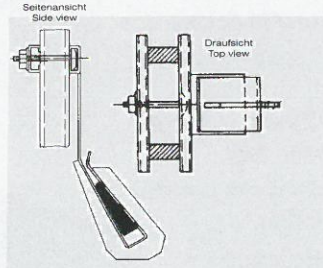
C) oberer Netzhalter für Füllstäbe mit C-Schiene und 1 Schraube

C) upper net holder for rod railing, with C-bar and 1 screw



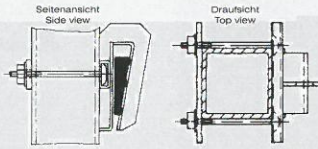
D) unterer Netzhalter für Füllstäbe mit C-Schiene und 1 Schraube

D) lower net holder for rod railing, with C-bar and 1 screw



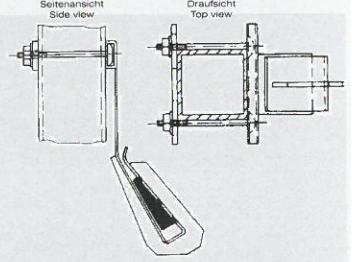
A) oberer Netzhalter für Pfosten mit Lasche und 2 Schrauben

A) upper net holder for post, with latch and 2 screws



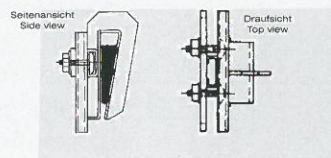
B) unterer Netzhalter für Pfosten mit Lasche und 2 Schrauben

B) lower net holder for post, with latch and 2 screws



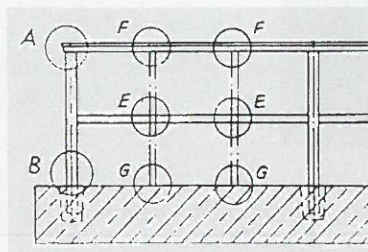
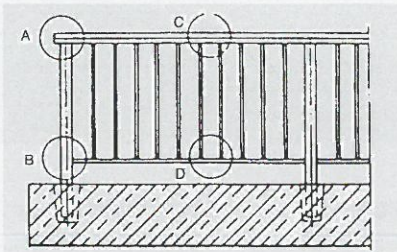
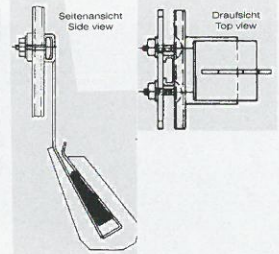
F) oberer Netzhalter für Zwischenstab mit Lasche und 2 Schrauben M 10 x 40

F) upper net holder for intermediate post, with latch and 2 screws M 10 x 40



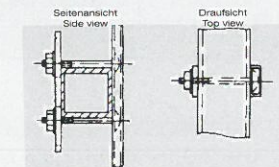
G) unterer Netzhalter für Zwischenstab mit Lasche und 2 Schrauben M 10 x 40

G) lower net holder for intermediate post, with latch and 2 screws M 10 x 40



E) Zwischenstäbe für Quernolm mit Lasche und 2 Schrauben

E) intermediate posts with latch and 2 screws



#### Einfachste Montage:

- Schritt 1: Montage der Netzhalter oben und unten über die gesamte Länge
- Schritt 2: Einführen des Netzes in die Keilbereiche, spannen und Keil arretieren

#### Very simple installation:

- Step 1: Installation of all upper and lower net holders
- Step 2: Insertation of the net and fixation of the wedges



MAIBACH

Amphibienschutz- und Straßensicherheitsprodukte GmbH  
 Alte Bundesstraße 155  
 A-5350 Strobl / Wolfgangsee

Telefon: 0 61 37 / 2 02 39  
 Telefax: 0 61 37 / 2 02 39 11  
 www.maibach-aus.at  
 E-Mail: maibach@maibach-aus.at